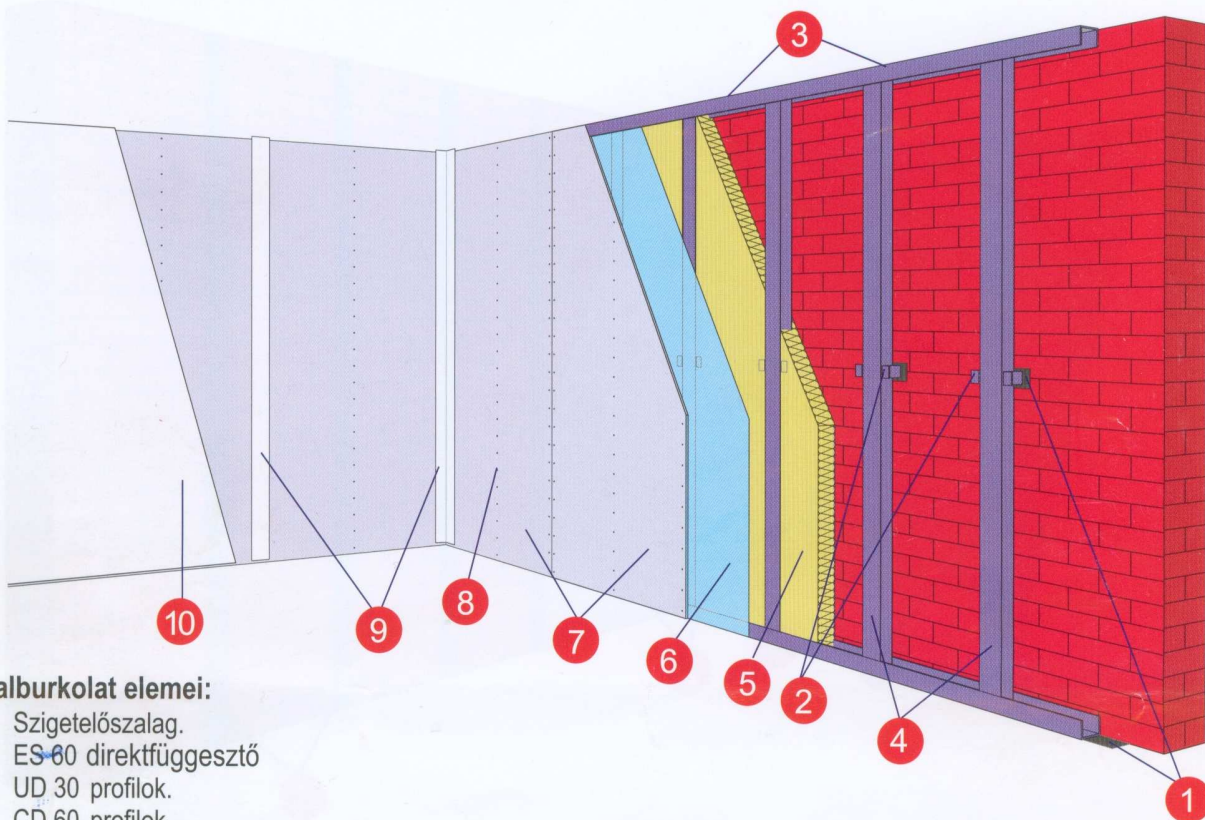


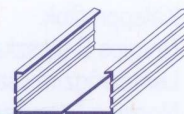
CD 60 profilokra szerelt falburkolat



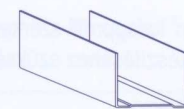
Falburkolat elemei:

1. Szigetelőszalag.
2. ES 60 direktfüggesztő
3. UD 30 profilok.
4. CD 60 profilok.
5. Ásványgyapot.
6. Párazáró fólia *.
7. Norgips S gipszkarton lemezek.
8. Lemezrögzítő csavarok max. 25 cm-ként.
9. Norgips Standard hézagkitöltő gipsz + erősítő szalag.
10. Tetszőleges falburkolás, pl.: emulziós, akril festék, tapéta, stb.

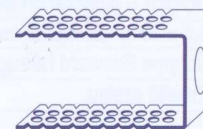
* a külső falakon elkészített falburkolatokra vonatkozik.



CD 60 profil



UD 30 profil



ES 60 direktfüggesztő

1 m² CD 60 profil szerkezetre szerelt gipszkarton falburkolat elkészítéséhez anyagok mennyisége

Anyag	egység	Használat 1 m ² esetében
CD 60 profil	m	1,8
UD 30 profil	m	0,8
ES 60 direktfüggesztő	db	1,5
50 mm szigetelőszalag	m	0,9
Rögzítő dűbelek	db	3
4,2 x 11 lemezrögzítő csavarok	db	6
60/27 hosszoldó	db	0,5
Norgips S gipszkarton lemez	m ²	1
3,5 x 25 lemezrögzítő csavarok	db	15
Norgips Standard hézagkitöltő gipsz	kg	0,35
Erősítő szalag	m	1,3

