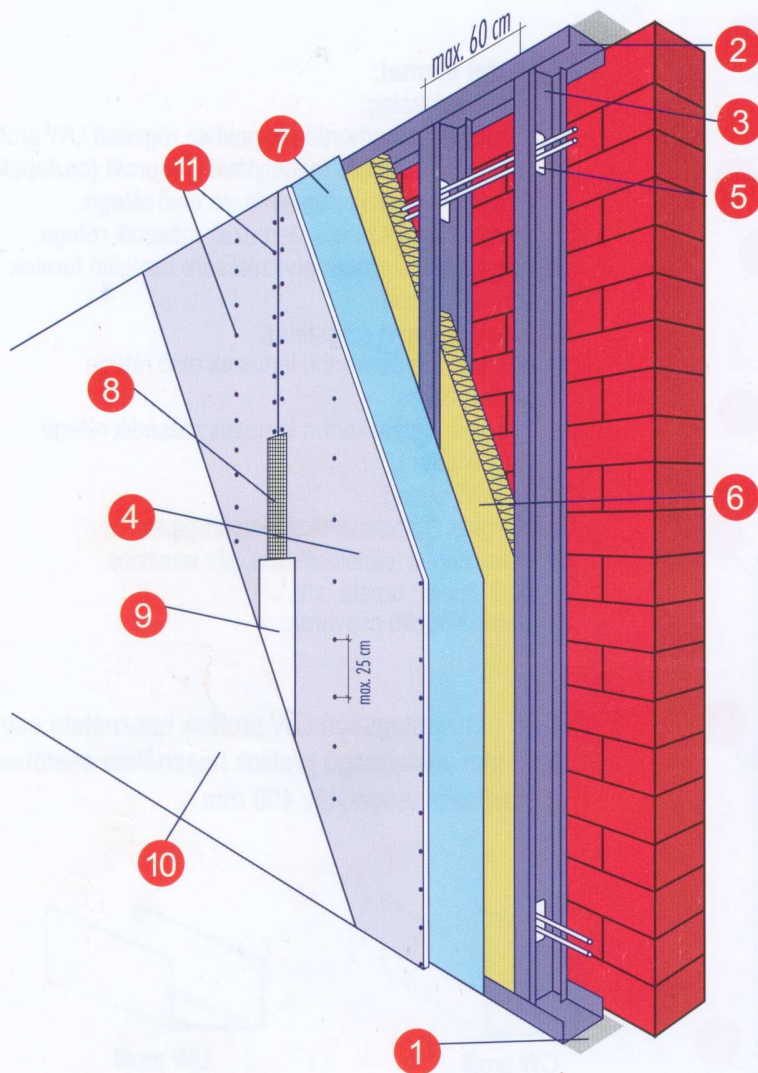


Acélvázra szerelt előtétfal

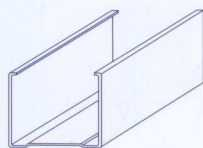


Előtétfal elemei:

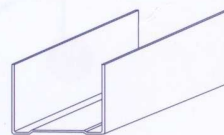
1. Szigetelőszalag.
2. Vízszintes teherhordó elemekre rögzített UW profilok.
3. 600 mm maximális tengelytávú CW profil* (oszlopok).
4. Norgips S gipszkarton lemezek rétege.
5. Szerelési vezetékek átvezetésére szolgáló furatok az oszlopokon.
6. Ásványgyapot szigetelés.
7. Párazáró fólia.**
8. Erősítő szalag.
9. Norgips Standard hézagkitöltő gipsz
10. Tetszőleges felületburkolás, pl.: emulziós, akril festék, tapéta, stb.
11. Lemezrögzítő csavarok

* 0,55 mm vastagságú CW profilok használata esetében.
0,50 mm vastagságú profilok használata esetében a maximális tengelytáv 400 mm.

** Amennyiben szükséges az alkalmazása



CW profil



UW profil

1 m² acélvázra erősített előtétfal elkészítéséhez szükséges anyagok mennyisége egyszeri gipszkarton lemez burkolással

Anyag	egység	Használat 1 m ² esetében
CW profil	m	1,8
UW profil	m	0,8
Szigetelőszalag	m	1,2
Rögzítő dűbelek	db	1,5
Ásványgyapot	m ²	1
Norgips S gipszkarton lemez	m ²	1
3,5 x 25 lemezerősítő csavarok	db	15
Norgips Standard hézagkitöltő gipsz	kg	0,35
Erősítő szalag	m	1,3
Párazáró fólia	m ²	1

